

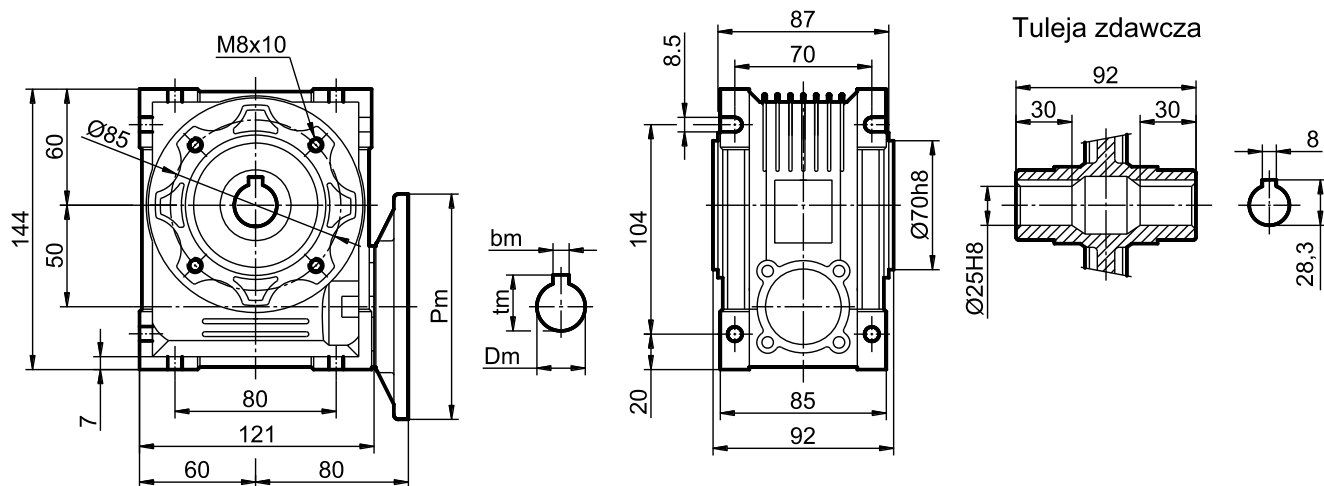
3.4. TM-050

Dane techniczno-eksploatacyjne

n_1 [1/min]	n_2 [1/min]	i	η_d	P_1 [kW]	M_N [Nm]	P_s [kW]	M_2 [Nm]	f
2800	560,0	5	0,91	2,95	46	1,5	23	1,97
	373,3	7,5	0,88	2,14	48	1,5	34	1,43
	280,0	10	0,86	1,62	47	1,5	44	1,08
	186,7	15	0,82	1,21	50	1,1	46	1,10
	140,0	20	0,79	0,94	50	0,75	40	1,25
	112,0	25	0,75	0,67	43	0,55	35	1,22
	93,3	30	0,71	0,71	52	0,55	40	1,29
	70,0	40	0,66	0,55	50	0,55	50	1,00
	56,0	50	0,62	0,43	45	0,37	39	1,16
	46,7	60	0,58	0,36	43	0,37	44	0,98
	35,0	80	0,52	0,27	38	0,25	35	1,07
28,0	100	0,50	0,20	34	0,18	31	1,12	
1400	280,0	5	0,89	2,2	67	1,1	33	2,00
	186,7	7,5	0,86	1,6	70	1,1	48	1,45
	140,0	10	0,84	1,21	69	1,1	63	1,10
	93,3	15	0,80	0,9	74	0,75	61	1,20
	70,0	20	0,77	0,7	74	0,55	58	1,27
	56,0	25	0,74	0,5	63	0,37	47	1,35
	46,7	30	0,70	0,53	76	0,55	79	0,96
	35,0	40	0,65	0,41	73	0,37	66	1,11
	28,0	50	0,61	0,32	67	0,25	52	1,28
	23,3	60	0,57	0,27	63	0,25	58	1,08
	17,5	80	0,51	0,2	56	0,18	50	1,11
14,0	100	0,49	0,15	50	0,12	40	1,25	
900	180,0	5	0,86	1,72	79	0,75	34	2,29
	120,0	7,5	0,83	1,25	83	0,75	50	1,66
	90,0	10	0,81	0,94	82	0,75	65	1,26
	60,0	15	0,78	0,70	87	0,55	68	1,28
	45,0	20	0,75	0,55	87	0,55	87	0,99
	36,0	25	0,72	0,39	74	0,37	70	1,05
	30,0	30	0,68	0,41	89	0,37	80	1,12
	22,5	40	0,63	0,32	86	0,25	67	1,28
	18,0	50	0,59	0,25	78	0,25	78	1,00
	15,0	60	0,55	0,21	74	0,18	63	1,17
	11,3	80	0,49	0,16	66	0,12	50	1,30
9,0	100	0,48	0,12	59	0,12	61	0,98	
700	140,0	5	0,84	1,34	76	0,37	21	3,62
	93,3	7,5	0,81	0,97	81	0,37	31	2,63
	70,0	10	0,79	0,74	79	0,37	40	1,99
	46,7	15	0,75	0,55	84	0,37	57	1,48
	35,0	20	0,72	0,43	84	0,37	73	1,15
	28,0	25	0,70	0,30	72	0,25	59	1,22
	23,3	30	0,66	0,32	87	0,25	67	1,29
	17,5	40	0,61	0,25	83	0,25	83	1,00
	14,0	50	0,57	0,19	76	0,18	70	1,08
	11,7	60	0,54	0,16	72	0,12	53	1,37
	8,8	80	0,48	0,12	64	0,12	63	1,01
7,0	100	0,46	0,09	57	0,09	57	1,01	

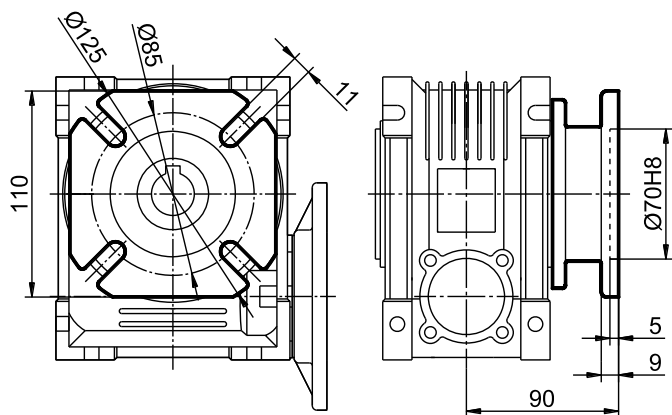
Wymiary gabarytowe i montażowe

3,5kg

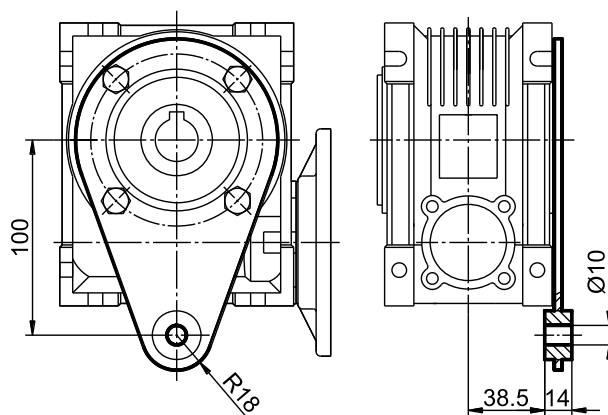


kołnierz silnikowy				
silnik	Pm	Dm	bm	tm
63B5	140	11	4	12,8
71B14	105	14	5	16,3
71B5	160	14	5	16,3
80B14	120	19	6	21,8
80B5	200	19	6	21,8

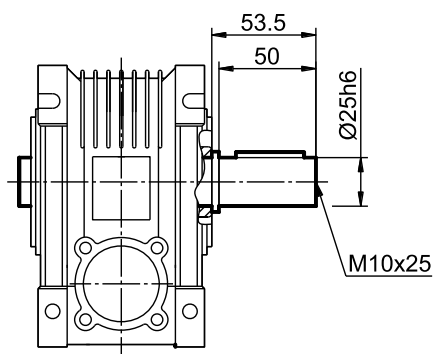
Kołnierz mocowania



Ramię reakcyjne



Wał zdawczy jednostronny



Wał zdawczy dwustronny

